



药
品

希罗达[®] 高效、安全的 乳腺癌化疗药物

希罗达[®]
(卡培他滨片)
Xeloda[®]
(capecitabine)

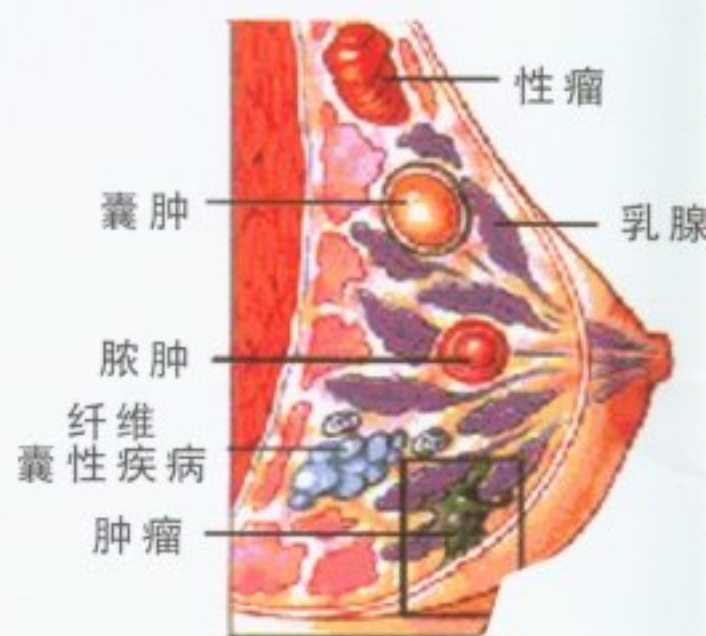




乳腺癌的发生

妇女一生中发生乳腺癌的机率为1/8，而且近50%的患者会发生转移。其发生与以下因素密切相关：

- 1、激素变化：绝经前后的雌激素水平变化是乳腺癌的主要诱因。临床资料统计，乳腺癌的发病年龄多在40~60岁，其中又以45~49岁(更年期)和60~64岁多见。
- 2、遗传因素：有乳腺癌家族史的人发病率显著高于正常人。
- 3、饮食因素：高脂肪饮食者和肥胖妇女乳腺癌的发病率高。
- 4、乳房良性疾病：乳房纤维囊性增生、纤维腺瘤、导管内乳头状瘤、囊肿、脓肿等。
- 5、其他因素：初潮过早、生育过晚、中年未孕、绝经过迟。



乳腺癌的症状

- 1、局部症状：早期患乳出现孤立、坚硬、不易活动的肿块，往往不伴疼痛，易引起患者的忽视。而后肿块可迅速生长侵犯周围组织引起表面皮肤内陷，乳头被牵向癌肿方向等症状，晚期乳房皮肤还可出现硬结、溃疡，可伴有恶臭。
- 2、全身症状：乳腺癌早期多无全身症状，但腋窝淋巴结转移时可出现患侧上肢





粘液、大便形状变细都是大肠癌的预警信号。

- 2、反复腹痛：根据疼痛性质不同可分为胀痛、绞痛、钝痛等。水肿，肺转移时可出现胸痛、呼吸困难，骨转移时出现全身骨痛，肝转移时可出现右上腹持续性疼痛等症状。



乳腺癌的发展进程

一旦发生乳腺癌，如果得不到及时的诊断和有效的治疗，肿瘤将很快发生转移。乳腺癌的转移途径主要有以下三类：

- 1、直接转移：肿瘤组织向上下可分别侵犯皮肤和胸部肌肉组织。
- 2、淋巴转移：肿瘤细胞可随淋巴液转移到腋窝、锁骨上下、胸骨旁以及对侧乳房。
- 3、血液转移：乳腺癌晚期肿瘤细胞可随血液向远处转移，肺、骨和肝是最常见的转移部位。易于血液转移是乳腺癌十分突出的生物学特征，这也是乳腺癌治疗失败的一大主要原因。



乳腺癌的治疗

对乳腺癌的治疗手段主要有以下四种：

- 1、手术治疗：目前仍是主要手段，对早期乳腺癌手术效果最为满意。但是，手术不能清除已进入血液的肿瘤细胞，对已发生远处转移者无效。
- 2、化学药物治疗(化疗)：术后适当化疗能清除血液中残存的肿瘤细胞，避免复发和转移；对于手术无效的晚期乳腺癌，也能阻止病情发展，如果化疗药物选用得当，还能明显缩小肿瘤病灶。



- 3、放射治疗：通常用于手术后，以防止局部复发。放疗的最大缺点是只对照射局部有效，并对人体的免疫功能有较大损伤。
- 4、内分泌治疗：优点是疗效较持久，不良反应少，缺点是对雌激素受体测定阴性的患者疗效差，而且可影响到未绝经者的月经。



化疗已成为乳腺癌治疗的一个非常重要的手段

对乳腺癌患者长期随访发现，凡发生腋窝淋巴结转移，即使给予术后放疗，五年内仍有2/3的患者出现肿瘤复发；因而大多数患者在接受手术或放射治疗时，实际上肿瘤细胞已侵犯到血液中。因此，能够杀灭血液中肿瘤细胞的化疗这一手段就更显得重要。

对于乳腺癌来说，术前化疗，可缩小肿瘤病灶，提高手术成功率；术后化疗可杀灭残存肿瘤细胞，预防复发，改善预后。此外，对于手术治疗无效的晚期转移性乳腺癌，化疗也有效。

目前对乳腺癌的化疗多采用联合化疗方案，其中5-氟尿嘧啶(5-FU)是首选的化疗药；它能很好地抑制和杀灭乳腺肿瘤细胞，但同时它也对人体正常组织细胞也有很强的毒性，所以肿瘤针对性稍差和不良反应较多是5-FU的主要缺点，这些缺点制约了5-FU在乳腺癌中的应用前景。新一代抗肿瘤药—希罗达克服了5-FU的上述缺点，已日渐替代5-FU的首选地位。



新一代抗肿瘤药物—希罗达®



希罗达®的化学名叫卡培他滨，是一种全新的口服化疗药物。它具有



不同于传统化疗药物的独特药理机制，在口服后刚刚进入体内时，并不象传统化疗药物那样具有细胞毒性，它随血液到达肝脏并经过一系列转化作用，可生成有效的代谢产物。而临床研究证实，肿瘤细胞中存在一种高浓度的酶，叫肿瘤血管生成因子，希罗达®的有效代谢产物可在肿瘤血管生成因子作用下，进一步生成抗肿瘤活性产物——5-FU(如图)。



希罗达®这一全新的药理机制，使它克服了传统化疗药物如5-FU不能区分正常细胞和肿瘤细胞的弊病；它能高浓度地积聚于肿瘤细胞，起到杀灭肿瘤细胞的作用。而对正常细胞的毒性作用极低。所以希罗达®临床应用时，抗肿瘤活性更强，安全性更佳，是值得推荐的新一代抗肿瘤药物。在美国它已被列为治疗难治性乳腺癌和第一线治疗结直肠癌的有效药物。



希罗达®—更广的临床应用范围， 适用于各种类型的乳腺癌

大量的临床研究证实，希罗达®不仅对早中期乳腺癌，而且对晚期已发生转移的乳腺癌也有明显的治疗作用。即使对于常规化疗药物(如紫杉类和5-FU)治疗失败的乳腺癌，临床研究也证实希罗达®能发挥出色的抗肿瘤作用，提高临床疗效。因此，希罗达®比常规化疗药物拥有更广的临床应用范围，适用于各时期的乳腺癌。



希罗达®—更强的临床疗效， 治疗乳腺癌成绩显著

希罗达®能优先在肿瘤细胞中转化为抗肿瘤活性产物——5-FU，所以它能比5-FU更特异性地针对肿瘤细胞发挥抗肿瘤活性。

专家用希罗达®治疗了163位接受其他药物化疗但失败的乳腺癌患者，结果表明希罗达®的临床疗效达到了20%。另一项研究比较了希罗达®与最常用化疗方案—CMF方案对乳腺癌的疗效，结果显示希罗达®单药治疗的疗效至少与CMF联合治疗方案的疗效相等。更多的临床实际应用证实，希罗达®治疗各种类型的乳腺癌都能明显改善临床症状，延缓疾病发展，延长患者生命，因而具有更高的疗效。

2001年第11届欧洲癌症大会公布了一个令人兴奋的临床研究结果：在对全球500多名传统药物化疗失败的转移性乳腺癌患者，联合应用希罗达®与另一种抗癌药物泰索帝后发现，与泰索帝单药相比，患者平均生存期增加3个月，疾病复发时间延迟约2个月，同时疗效从29.7%升高到41.6%。



希罗达®—更佳的安全性， 化疗再无后顾之忧



希罗达®由于其独特的药理机制，所以它对正常组织的细胞几乎没有毒性作用，所以，接受希罗达®治疗的患者很少出现脱发、贫血、白细胞下降及易出血等化疗不良反应。希罗达®最常见的不良反应是手足综合征(手足皮肤组织的感觉异常、红肿等病变)、腹泻和口腔炎，这些不良反应的发生率低，发生程度轻；即使发生了程度较为严重的不良反应，通过停药和一些常规的治疗，患者的不良反应症状可迅速缓解，而且不留有后遗症。



希罗达[®]—口服给药， 更方便患者

希罗达[®]口服给药，克服了5-FU等传统药物必须静脉注射之缺点，患者服用希罗达[®]，完全可在家中进行，无须定期监测血象，省却了每次化疗必须住院之苦。此外，口服用药也避免了长期静脉注射化疗药物对静脉的损害和药物外漏后引起皮肤溃疡坏死的危险。



希罗达[®]治疗乳腺癌的服用方法

希罗达[®]口服用药。每个疗程共21天—其中前14天每天服药2次，服药时间推荐为早餐和晚餐后半小时，服药时建议同时饮用大量清水(约200毫升，不可用果汁)；后7天停止服药。一个疗程结束后重复第二个疗程。具体服药的剂量和疗程请参考医生根据病情制定的医嘱。另外，在服药过程中若发现异常症状，请向医生咨询。





上海罗氏制药有限公司
龙东大道1100号 服务热线: 50801159

详细资料与购药途径请与下列办事处联系

中国总部
上海市浦东龙东大道1100号
邮编: 201203
电话: (021)50801888
传真: (021)50800868

上海办事处
上海市南京西路388号
仙乐斯广场22层
电话: (021)63720808
传真: (021)63592668
邮编: 200001

北京办事处
北京市东城区建国门内大街8号
中粮广场B座1420-22
电话: (010)65263955
传真: (010)65263523
邮编: 100005

广州办事处
广州市建设六马路33号
宜安广场20楼05/06室
电话: (020)83633813
(020)83634893
传真: (020)83633703
邮编: 510060

济南办事处
济南市泺源大街68号
玉泉森信大酒店B-11层
电话: (0531)6039366
传真: (0531)6039362
邮编: 250011

西安办事处
西安市朱雀门内五味什字东南角
伟业大厦A座7层L号
电话: (029)7272507
传真: (029)7255302
邮编: 710002

杭州办事处
杭州市庆春路36号
三瑞大厦1609室
电话: (0571)7229643
(0571)7229639
(0571)7229640
传真: (0571)7229704
邮编: 310004

南京办事处
南京市广州路188号
苏宁环球大厦1018-A座
电话: (025)3246620
(025)3246621
(025)3246623
传真: (025)3246636
邮编: 210008

大连办事处
大连市西岗区新开路99号
大连珠江国际大厦2011
电话: (0411)3608888+2011
(0411)3608888+2012
(0411)3694575
传真: (0411)3691247
邮编: 116011

武汉办事处
武汉市汉口解放大道688号
武汉广场写字楼15层1507室
电话: (027)85714724
(027)85714734
传真: (027)85714387
邮编: 430022

成都办事处
成都市电信南街10号
华西天使宾馆407室
电话: (028)5424843
(028)5424205
传真: (028)5424970
邮编: 610041

香港
香港铜锣湾慎道33号
利园802室
邮政信箱: G.P.O. 11331
电话: (00852) 27232832
传真: (00852) 27232549